

Les kits de construction Xyloba *Pour les débutants, petits et grands*

Xyloba est un jeu de construction musical pour les petits et grands. Idéal pour l'éveil musical, il existe en trois modèles : piccolino, mezzo et orchestra. Il allie le plaisir de la construction de tours à celui de la création de différentes lignes mélodiques.

Avec **Xyloba piccolino** les enfants peuvent construire des circuits à billes faciles et créer des mélodies simples avec les quatre lames sonores interchangeables.

Réf. 22011 - 25 pièces, 4 blocs de construction, 4 blocs musicaux, 1 bloc de traverse, 1 plateau, 4 rampes courtes, 1 rampe longue, 6 billes, 4 lames sonores



Avec **Xyloba mezzo**, les enfants peuvent construire de nombreux circuits à billes musicaux différents tout en créant de belles mélodies à l'aide des huit lames sonores interchangeables.

Réf. 22012 - 40 pièces, 6 blocs de construction, 7 blocs musicaux, 2 blocs de traverse, 1 plateau, 6 rampes courtes, 2 rampes longues, 1 élément croche, 6 billes, 8 lames sonores, 1 mailloche



Avec **Xyloba orchestra** les enfants peuvent construire de nombreux circuits à billes musicaux différents tout en composant des mélodies complètes grâce aux 16 lames sonores interchangeables. Il y a suffisamment d'éléments de construction pour que les enfants jouent à plusieurs.

Réf. 22013 - 96 pièces, 10 blocs de construction, 14 blocs musicaux, 8 blocs de traverse, 3 plateaux, 12 rampes courtes, 8 rampes longues, 3 éléments croche, 20 billes, 16 lames sonores, 2 mailloches



Les extensions Xyloba permettent de faire évoluer très facilement les circuits de base piccolino et mezzo.

Extension Xyloba piccolino > mezzo

Réf. 22014 - 22 pièces, 2 blocs de construction, 3 blocs musicaux, 1 bloc de traverse, 1 plateau, 2 rampes courtes, 1 rampe longue, 1 élément croche, 6 billes, 4 lames sonores, 1 mailloche



Extension Xyloba mezzo > orchestra

Réf. 22015 - 62 pièces, 4 blocs de construction, 7 blocs musicaux, 6 blocs de traverse, 2 plateaux, 6 rampes courtes, 6 rampes longues, 2 éléments croche, 20 billes, 8 lames sonores, 1 mailloche



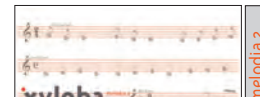
Les kits mélodiques Xyloba *Pour les virtuoses, petits et grands*

Les nouveaux kits mélodiques melodia feront le bonheur des constructeurs et compositeurs de tous âges qui ont déjà une première expérience des produits Xyloba. Ils permettent de composer et de jouer les premières notes de mélodies connues.

Kit mélodique Xyloba melodia folksongs 1
avec le début de 4 chansons
Réf. 22016



Kit mélodique Xyloba melodia folksongs 2
avec le début de 12 chansons
Réf. 22017



Kit mélodique Xyloba melodia Christmas Songs
Huit débuts de 8 chansons de Noël connus
Réf. 22019



Kit mélodique Xyloba melodia Lullabies 1
Débuts de berceuses connus
Réf. 22020



Kit mélodique Xyloba melodia Kindergarten 1
Débuts de chansons d'école maternelle connus
Réf. 22021



Kit mélodique Xyloba melodia Happy Birthday
Débuts de chanson Happy Birthday
Réf. 22701



Envie d'aller plus loin ? Les chansons peuvent être complétées très facilement. Une liste des pièces nécessaires est disponible en quelques clics à l'adresse www.xyloba.ch/fr/xylocalc.

Le livret de mélodies Xyloba

Le livret de mélodies Xyloba présente douze délicieuses mélodies complètes. De Frère Jacques à Douce Nuit en passant par Hänschen klein ou Joyeux anniversaire, composer ces douze mélodies en suivant les instructions précises est un jeu d'enfant. Le livret contient une liste de tous les éléments nécessaires à chaque chanson. La construction de chaque mélodie est par ailleurs illustrée étape par étape.



Le livret de mélodies Xyloba réf. 22401

Les circuits mélodiques Xyloba

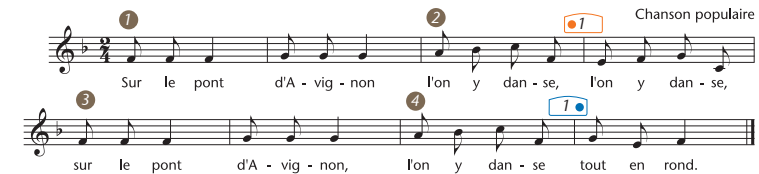
Xyloba est le seul circuit à billes qui permette de composer et de jouer des mélodies complètes. Avec le livret d'instructions détaillées fourni, la construction est un jeu d'enfant.

Il y en a douze mélodies au choix :

1. Frère Jacques	Réf. 22601	56 pièces
2. Row, row, row your boat	Réf. 22602	59 pièces
3. Sur le pont d'Avignon	Réf. 22603	69 pièces
4. Summ, summ, summ	Réf. 22604	53 pièces
5. Der Mond ist aufgegangen	Réf. 22605	89 pièces
6. Bella Bimba	Réf. 22606	123 pièces
7. Joyeux anniversaire	Réf. 22607	75 pièces
8. Weisst du, wieviel Sternlein stehen	Réf. 22608	72 pièces
9. Hänschen klein	Réf. 22609	84 pièces
10. L'inverno l'è passato	Réf. 22610	92 pièces
11. Oh, when the Saints	Réf. 22611	96 pièces
12. Douce nuit	Réf. 22612	176 pièces
13. Kit de mélodies complet*	Réf. 22600	238 pièces

*Ce kit permet de composer les 12 mélodies en entier.

Sur le pont d'Avignon



Circuit mélodique : Sur le pont d'Avignon



xyloba

Le circuit à billes qui fait de la musique.



Xyloba – Le circuit à billes qui fait de la musique.

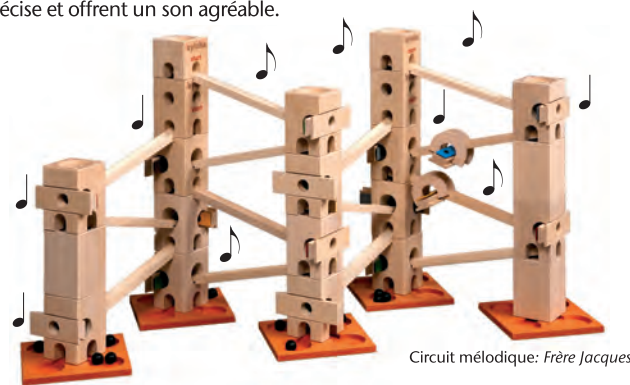
XYLOBA a réussi à intégrer des plaquettes sonores, semblables à celles d'un xylophone, dans un circuit à billes – avec 20 tons, vous pouvez composer de merveilleuses mélodies ou reproduire des airs connus. Cette performance est exceptionnelle! XYLOBA unit le monde de la construction et de la conception au monde de la musique. Les enfants peuvent ainsi planifier, concevoir et acquérir, parallèlement, le sens de la musique.

Une formidable occasion d'apprendre les notes, la mesure et le rythme.

Le système d'emboîtement simple de Xyloba offre une prodigieuse variété d'assemblages. Au plaisir du jeu de construction s'ajoute celui de la composition musicale. Des lames sonores de différentes tonalités sont intégrées dans le circuit et déterminent la mélodie. En descendant, la bille frappe ces lames sonores fixées individuellement. Des rails de longueurs différentes donnent le rythme.

Les avantages de Xyloba

- Xyloba est un système de construction modulaire. Toutes les pièces peuvent être combinées et ajoutées les unes aux autres. Xyloba stimule la motricité et l'imagination ainsi qu'un apprentissage ludique de la musique.
- Le circuit à billes musical peut être utilisé de manière optimale dans une démarche pédagogique, car il permet de visualiser les séquences musicales de manière ludique.
- La stabilité du système d'éléments à assembler permet à l'enfant de construire un circuit haut.
- Les lames sonores Xyloba, d'une excellente qualité, sont accordées de façon très précise et offrent un son agréable.



Circuit mélodique: Frère Jacques

Les pièces Xyloba

Bloc de construction

Ce bloc permet d'élever à la bonne hauteur les éléments assurant une fonction particulière.

Bloc de traverse

Cet élément permet à une rampe de traverser la tour.

Bloc musical

Le bloc musical est l'un des éléments les plus importants des tours Xyloba. Les lames sonores sont insérées dans sa cannelure.

Bloc musical sans sortie de rampe

Si la bille doit descendre d'un niveau dans la tour après un bloc musical, cet élément est utilisé avec le bloc de départ dans la tour.

Bloc de départ dans la tour

Si une rampe commence au milieu d'une tour, cet élément doit être utilisé pour le départ. Il doit également être placé sous un bloc musical sans sortie de rampe.

Bloc de départ

C'est de ce bloc que la bille est lancée sur la rampe tout en haut de la tour. Rampe courte et rampe longue La rampe courte correspond à la valeur d'une noire et la rampe longue à la valeur d'une blanche.

Élément croche

Cet élément produit la valeur d'une croche. Contrairement à la rampe croche, la bille reste dans la même tour.

Rampe croche

Cet élément permet de placer une lame sonore sur une rampe courte de sorte à produire la valeur d'une

croche. Contrairement à l'élément croche, la bille change de tour.

Rampe croche triolet

Cet élément permet de placer une lame sonore sur une rampe courte de sorte à produire la valeur de la dernière croche d'un triolet.

Rampe croche pointée

Cet élément permet de placer une lame sonore sur une rampe courte de sorte à produire la valeur d'une croche pointée.

Bloc de croisement

Grâce à cet élément, deux rampes courtes peuvent se croiser à la même hauteur.

Aiguillage

Cet élément permet de diriger une bille dans l'une ou l'autre direction. L'aiguillage nécessite un bloc de traverse.

Plateau

Les plateaux orange améliorent la stabilité des circuits et servent à recueillir les billes.

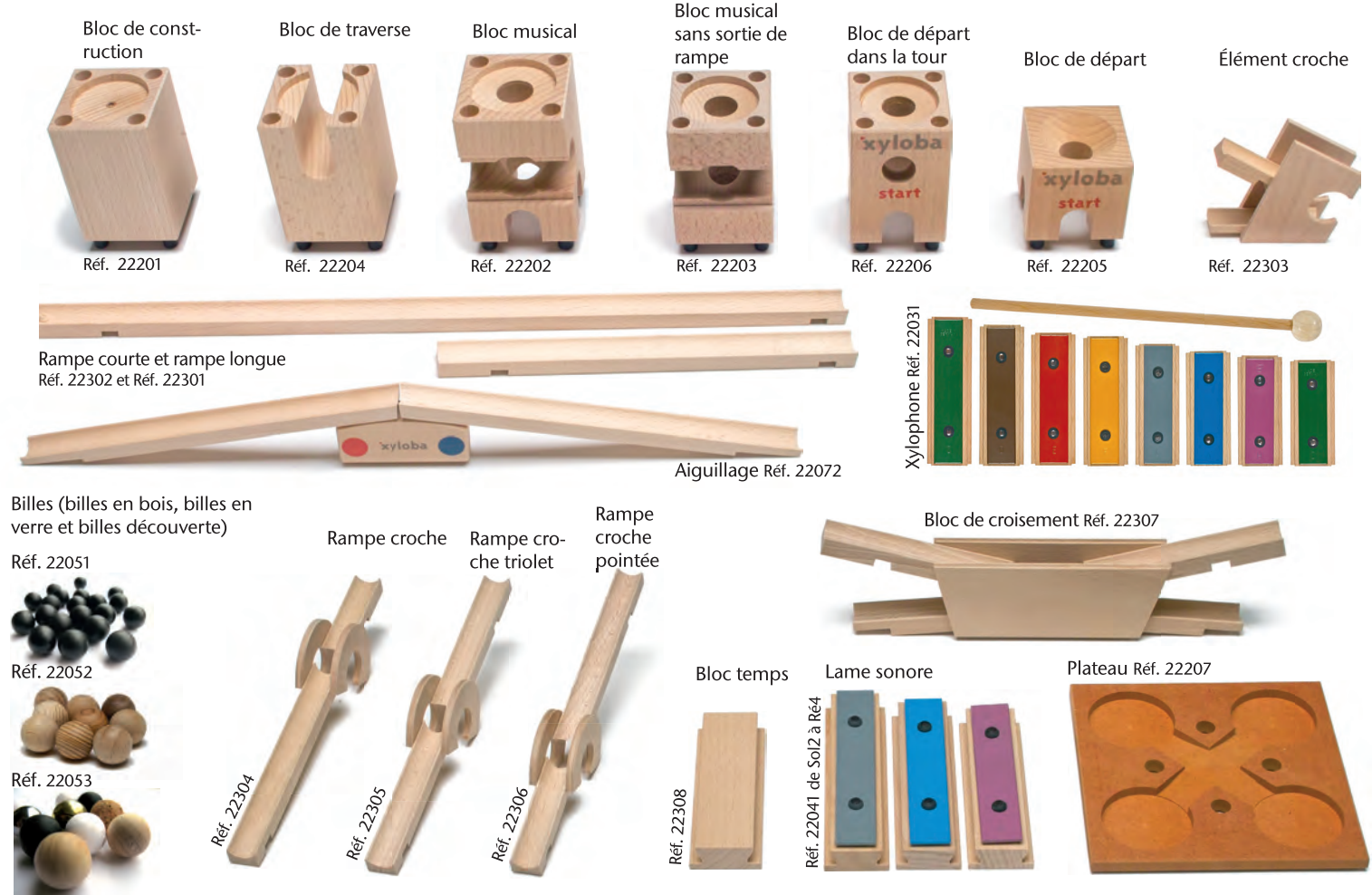
Lame sonore

C'est elle qui produit le son du circuit à billes musical Xyloba. Elle est insérée dans les éléments de construction aux emplacements prévus à cet effet.

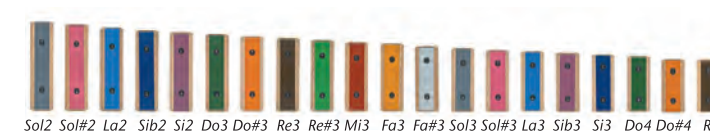
Bloc temps

Si le bloc musical ne doit produire aucun son, cet élément est inséré à la place d'une lame sonore. La note précédente est ainsi prolongée à hauteur de la valeur choisie.

Les pièces Xyloba en un clin d'oeil



Les tons Xyloba (Toutes les mélodies sont jouées deux octaves plus haut que sur les partitions)



Vous trouverez sur notre site Internet des informations utiles ainsi que la vidéo Xyloba.



Inventeur : Samuel Langmeier, Zurich (Suisse)
Les pièces Xyloba sont confectionnées à 100 % en bois de hêtre naturel.
Chaque pièce est fabriquée à la main dans nos ateliers avec le plus grand soin.

Xyloba - Le circuit à billes qui fait de la musique • www.xyloba.ch - swiss handmade

Les ateliers protégés Weizenkorn sont une entreprise sociale. Ils offrent plus de 280 postes de travail et de formation protégés, principalement à de jeunes femmes et de jeunes hommes qui ne trouvent pas de poste temporaire ou permanent sur le marché du travail en raison de difficultés mentales ou psychosociales.

Weizenkorn • Oetlingerstrasse 81 • CH-4057 Bâle • www.weizenkorn.ch

